



Ziel Bioheizöl via HKN

Marketingtag
18. März 2026

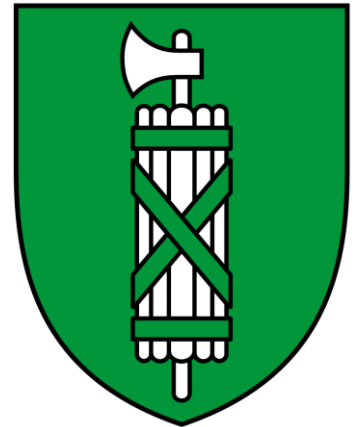
Biofuels Schweiz
Dominic Strübin, stuebin@biosprit.org

Agenda

- Pilotprojekte
- Nationale Gewichtungsfaktoren
- Bezugssteuer
- Weiteres Vorgehen

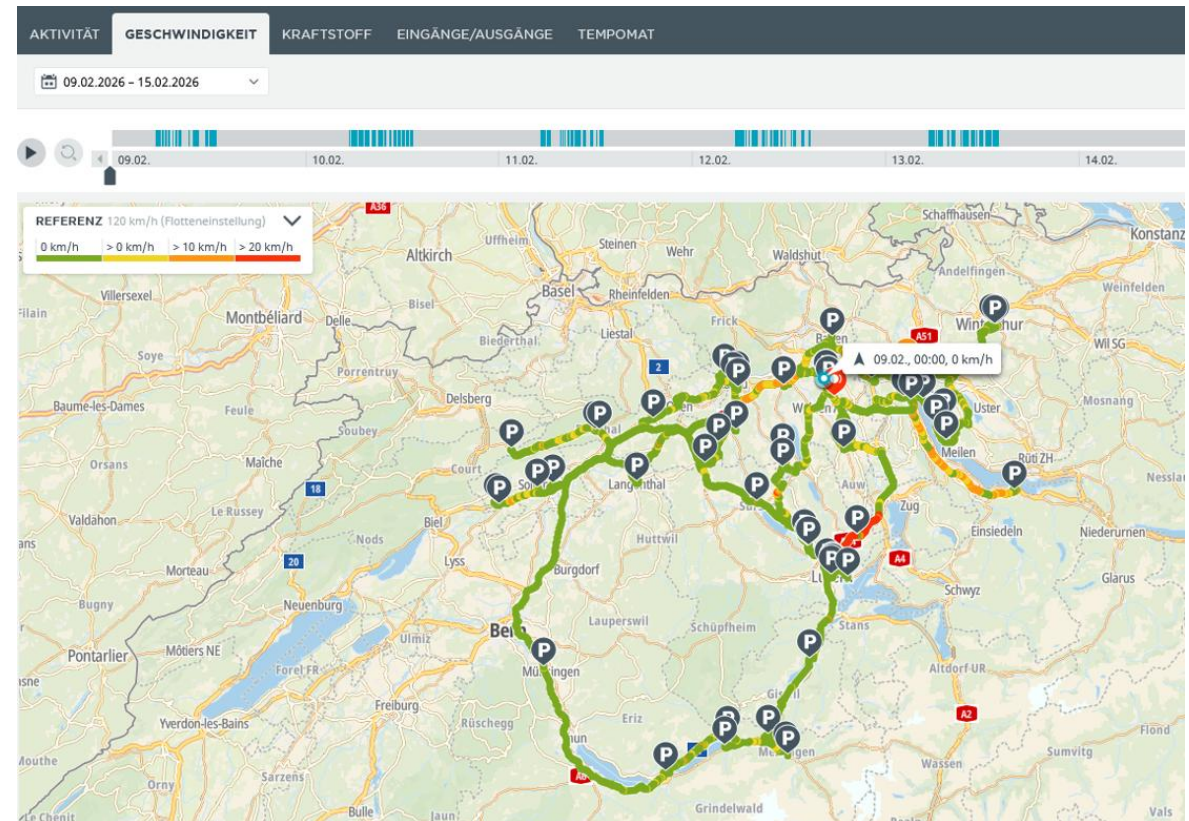
St. Gallen

- Nach Art. 12e [EnG](#) muss für 20 Jahre mindestens 20 % des massgeblichen Energiebedarfs aus erneuerbaren Brennstoffen nachgewiesen werden.
- Dieser berechnet sich nach Ziff. 2 im [Anhang 4](#) der [EnV](#).
 $100\text{kWh}/\text{Jahr} \text{ und } \text{m}^2 \times 20 \text{ Jahre} \times 20\% \times \text{Energiebezugsfläche.}$
- Bei 3 Rappen pro kWh kostet der Nachweis für eine 100 m² Wohnung CHF 1'200
- Da der Nachweis für 20 Jahre im Voraus erbracht, ist die Wahl des Brennstoffs innerhalb dieser Zeit frei.



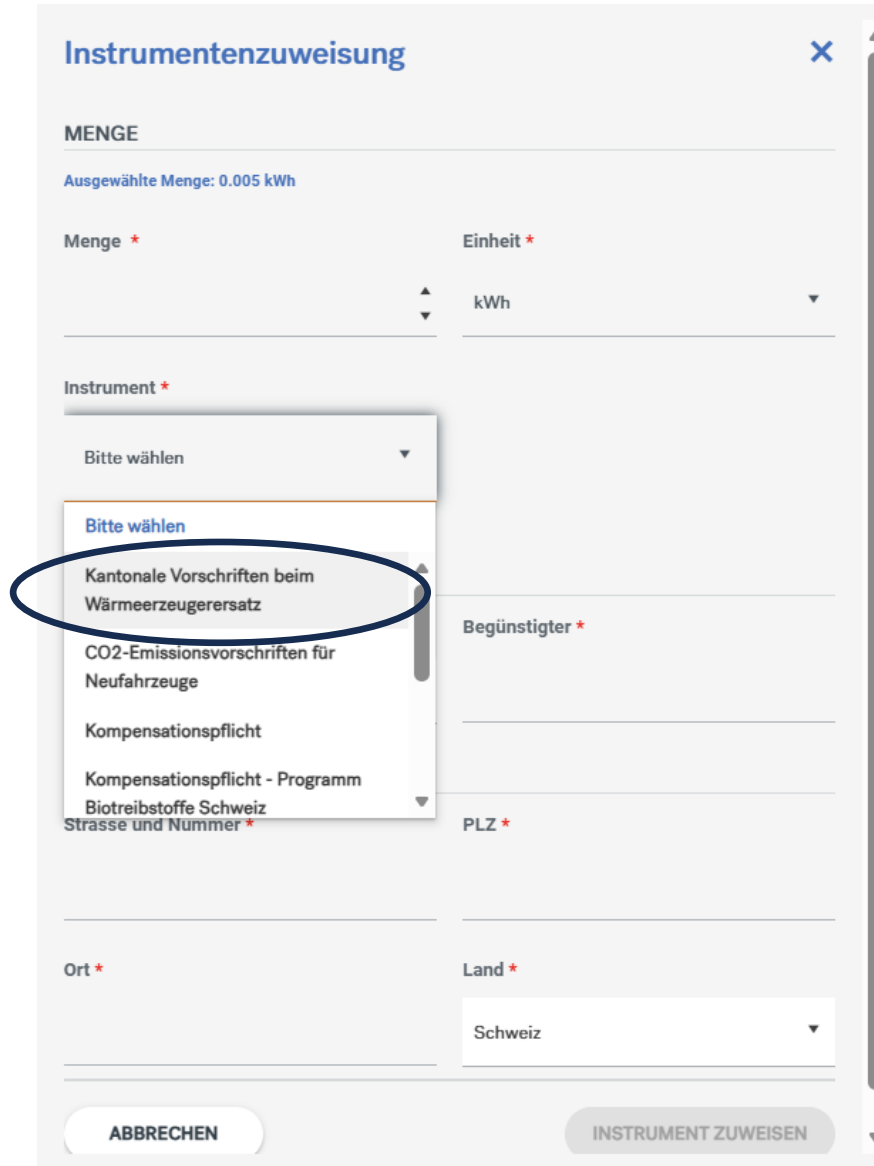
Thurgau

- [EnV](#) Art. 42a Abs. 4 verlangt einen Nachweis, dass der Rohstoff zu 75% aus der Schweiz stammt.
- Abklärungen bezüglich dem [Formular EN 120 TG](#) laufen.
- 15% ab 2025 und 20% ab 2030 unter Berücksichtigung der nationalen Gewichtungsfaktoren.
- Jahresverbrauch nach Durchschnitt der letzten Jahre gemäss Tankbüchlein.



Schwyz

- Energiegesetz ([Art. 8d](#)) ist ähnlich wie in St. Gallen.
- Antragsformulare sind in Anpassung.
- Vollzug über Pronovo-Plattform steht zur Diskussion.



Instrumentenzuweisung

MENGE

Ausgewählte Menge: 0.005 kWh

Menge * Einheit *

kWh

Instrument *

Bitte wählen

Bitte wählen

Kantonale Vorschriften beim Wärmeerzeugersatz

CO2-Emissionsvorschriften für Neufahrzeuge

Kompensationspflicht

Kompensationspflicht - Programm

Biotreibstoffe Schweiz

Strasse und Nummer *

Begünstigter *

PLZ *

Ort *

Land *

Schweiz

ABBRECHEN INSTRUMENT ZUWEISEN

Nationale Gewichtungsfaktoren

Energieträger	Nationaler Gewichtungsfaktor
Elektrizität	2,0
Heizöl, Gas, Kohle	1,0
Biomasse (Holz, Biogas, Klärgas)	0,5
Fernwärme (inkl. Abwärme aus KVA, ARA, Industrie): Anteil fossil erzeugte Wärme	
≤ 25%	0,4
≤ 50%	0,6
≤ 75%	0,8
> 75%	1,0
Sonne, Umweltwärme, Geothermie	0

<https://www.energie-zentralschweiz.ch/media/118/download?attachment>

Bezugssteuer

- Nach [MWSTG Art. 45](#), Abs. 1, Bst. 2 gilt auch für Herkunftsnachweise eine Bezugssteuer von 8.1%.
- Nach MWSTG Art. 45, Abs. 2, Bst. 2, Ziff b. gilt ein Freibetrag bis CHF 10'000.
- Änderung aufgrund des grössten Mehrwertsteuerbetrugs Europas.



Weiteres Vorgehen

- Festlegung der Aufgaben der Verbände
- Konzept HKN-Verkäufe
- Weitere Kantone angehen



Vielen Dank für Ihre Aufmerksamkeit



Biofuels Schweiz
Bahnhofstrasse 9
4450 Sissach

office@biofuels-schweiz.org



Anmeldung Branchentag 2026

25. November im Fliegermuseum Dübendorf zum Thema SAF

<https://www.biosprit.org/event/8-biofuels-branchentag/>