

Buono a sapersi

Avete versato accidentalmente del carburante o vi siete imbattuti in una pozza di benzina?

Segnalatelo immediatamente al personale della stazione di servizio.

Siete partiti senza prima estrarre l'erogatore e l'avete staccato?



Segnalatelo immediatamente al personale della stazione di servizio.

Per sbaglio avete fatto il pieno di gasolio invece che di benzina o viceversa?

In nessun caso avviate l'auto per non danneggiare il motore! Informate il personale della stazione di servizio e chiamate il soccorso stradale che vi aiuterà.

Volete riempire una tanica di carburante, ad esempio per il vostro tosaerba?



Utilizzate solo taniche omologate e non lasciatele nell'auto mentre le riempite, ma posizionatele a terra. In Svizzera, è possibile trasportare nell'auto un massimo di 60 litri di carburante in taniche con una capacità massima di 20 litri ciascuna.

Significato delle denominazioni dei carburanti

E5

Senza piombo 95 (Super) e Senza piombo 98 (Super Plus)

Queste sono le benzine standard. I numeri indicano il numero di ottani. Alcuni motori richiedono un minimo di 98 ottani.

E10

E5 / E10 / E85

Le cifre dopo la E indicano la percentuale massima di bioetanolo miscelato alla benzina. La benzina standard può contenere fino al 5% di etanolo. Non tutti i motori sono adatti a un contenuto di etanolo superiore al 5%.

E85

Diesel

Nel caso del diesel, di solito esiste un solo prodotto standard adatto a tutti i veicoli diesel.

B7 / B10 / B100

Le cifre dopo la B indicano la percentuale massima di biodiesel miscelato al diesel. Il diesel standard può contenere fino al 7% di biodiesel. Non tutti i motori sono adatti a un contenuto di biodiesel superiore al 7%.

B7

B10

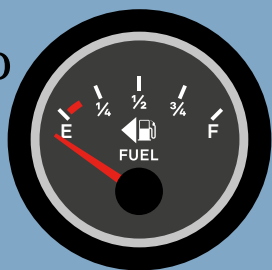
B100



Consigli e suggerimenti per il rifornimento



Il modo corretto di rifornire l'auto di carburante



Dove si trova il tappo del serbatoio?

Raggiungete una pompa di benzina adatta. Se avete dimenticato da che parte del veicolo si trova il tappo del serbatoio, potete aiutarvi con la piccola freccia sull'indicatore di livello del carburante.



Motore spento

Spegnete il motore e il riscaldamento autonomo e tirate il freno a mano.

Il carburante giusto

Selezionate il carburante appropriato. Se non siete sicuri del carburante con cui potete rifornire il vostro veicolo, spesso vi può aiutare un adesivo posto accanto al tappo oppure potete dare un'occhiata al manuale d'uso.



Lasciate libera la postazione di rifornimento

Dopo aver pagato, liberate la postazione in modo che altri possano fare rifornimento.

Procedura di rifornimento

Prendete l'erogatore corretto e inseritelo il più possibile nell'apertura del serbatoio. Quindi tirate la leva per avviare il rifornimento. Nella maggior parte dei casi, è possibile innestare in posizione le leve in modo da non doverle tenere premute.

Fate sempre attenzione

Rimanete vicini al vostro veicolo per poter intervenire in caso di problemi!



Tragitti percorsi

Quando vi dirigete alla cassa dopo aver fatto rifornimento, ricordate che nelle stazioni di servizio c'è traffico. La prudenza deve essere maggiore sia per i pedoni sia per gli automobilisti.

Quando guidate un veicolo, avete la responsabilità di garantire che sia in condizioni di sicurezza. Ecco perché, alla stazione di servizio, potete cogliere l'occasione per:



controllare la pressione degli pneumatici.



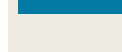
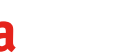
pulire i vetri e verificare il livello del liquido tergilavafari.



misurare il livello dell'olio.



controllare l'illuminazione.



Consigli di prudenza Scorte di emergenza nel serbatoio

Le interruzioni di corrente possono verificarsi in qualsiasi momento e le stazioni di servizio non funzionano senza elettricità! Il luogo più facile in cui avere una scorta personale di carburante per le emergenze è il proprio serbatoio.

Tenete una riserva per le emergenze e non svuotate mai completamente il serbatoio. Così rimanete in movimento anche in caso di emergenza.

Un'iniziativa di



Per motivi di sicurezza, nelle stazioni di servizio è vietato fumare e usare fiamme libere!

